

ISTITUTO D'ISTRUZIONE SUPERIORE "LICEO - IPSIA - ITC - ITI"

87032 AMANTEA (CS)

Via S. Antonio, C.da S. Procopio

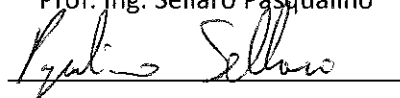
MISURAZIONE SUPERFICIE EDIFICIO SCOLASTICO

STABILE POLO SCOLASTICO AMANTEA

DATI RIPORTATI SULLE PLANIMETRIE ILLUSTRATIVE UFFICIALI REDATTE DALL'ENTE PROVINCIA DI
COSENZA DETENTORE DEL PATRIMONIO EDILIZIO SCOLASTICO AI SENSI DEL D.LGS. 81/08 E DEL
D.LGS. 151/11

La Funzione Strumentale per la Sicurezza

Prof. Ing. Sellaro Pasqualino



**MISURAZIONE SUPERFICIE EDIFICIO SCOLASTICO STABILE POLO SCOLASTICO AMANTEA
DATI RIPORTATI SULLE PLANIMETRIE ILLUSTRATIVE**

SUPERFICIE COPERTA								SUPERFICIE SCOPERTA	
Livelli	Blocco A	Blocco B	Blocco C	Palestra	Blocco D	Blocco E	Totale Mq	Superficie scoperta terrazzini, porticati e logge	Superficie scoperta corte e patio
LIVELLO 1: QUOTA -7,70m	552,77	565,11	--	--	--	--	1117,88	102,10	---
LIVELLO 2: QUOTA -3,70m	488,97	499,24	--	--	--	--	988,21	571,14	---
LIVELLO 3: QUOTA 0,00 m	552,74	587,25	513,68	513,27	192,06	551,57	2910,57	69,02	2487,78
LIVELLO 4: QUOTA 3,70 m	494,24	528,75	374,76	--	138,24	494,24	2030,23	27,72	---
LIVELLO 5: QUOTA 7,40 m	84,75	124,13	564,22	---	165,15	551,57	1489,82	27,72	---
LIVELLO 6: QUOTA 11,10 m	---	---	164,43	---	---	53,82	218,25	---	---
TOTALE SUPERFICIE COPERTA (LIVELLO 1 + 2 + 3 + 4 + 5 + 6) Mq:							8754,96	TOT. Superficie scoperta terrazzini, porticati e logge 797,70 mq	TOT. Superficie scoperta corte e patio 2487,78 mq
								TOTALE SUPERFICIE SCOPERTA Mq : 3285,48	
TOTALE SUPERFICIE STABILE (COPERTA + SCOPERTA) LIVELLO 1 + 2 + 3 + 4 + 5 + 6) MQ:							12040,44		

MISURAZIONE SUPERFICIE BAGNI ESTRAPOLATA							
Livelli	Blocco A	Blocco B	Blocco C	Palestra	Blocco D	Blocco E	Totale Mq
LIVELLO 1: QUOTA -7,70m	49,63	---	---	---	---	---	49,63
LIVELLO 2: QUOTA -3,70m	50,94	---	---	---	---	---	50,94
LIVELLO 3: QUOTA 0,00 m	45,54	37,62	12,87	---	---	43,56	139,59
LIVELLO 4: QUOTA 3,70 m	50,94	37,62	23,76	---	---	43,56	155,88
LIVELLO 5: QUOTA 7,40 m	---	---	23,76	---	---	43,56	67,32
LIVELLO 6: QUOTA 11,10 m	---	---	---	---	---	---	---
TOTALE SUPERFICIE BAGNI (LIVELLO 1 + 2 + 3+ 4 + 5 + 6)						MQ	436,36

SUPERFICIE EDIFICIO SCOLASTICO STABILE POLO SCOLASTICO AMANTEA

SUPERFICIE AULE DESTINATA AI LAVORATORI LSU

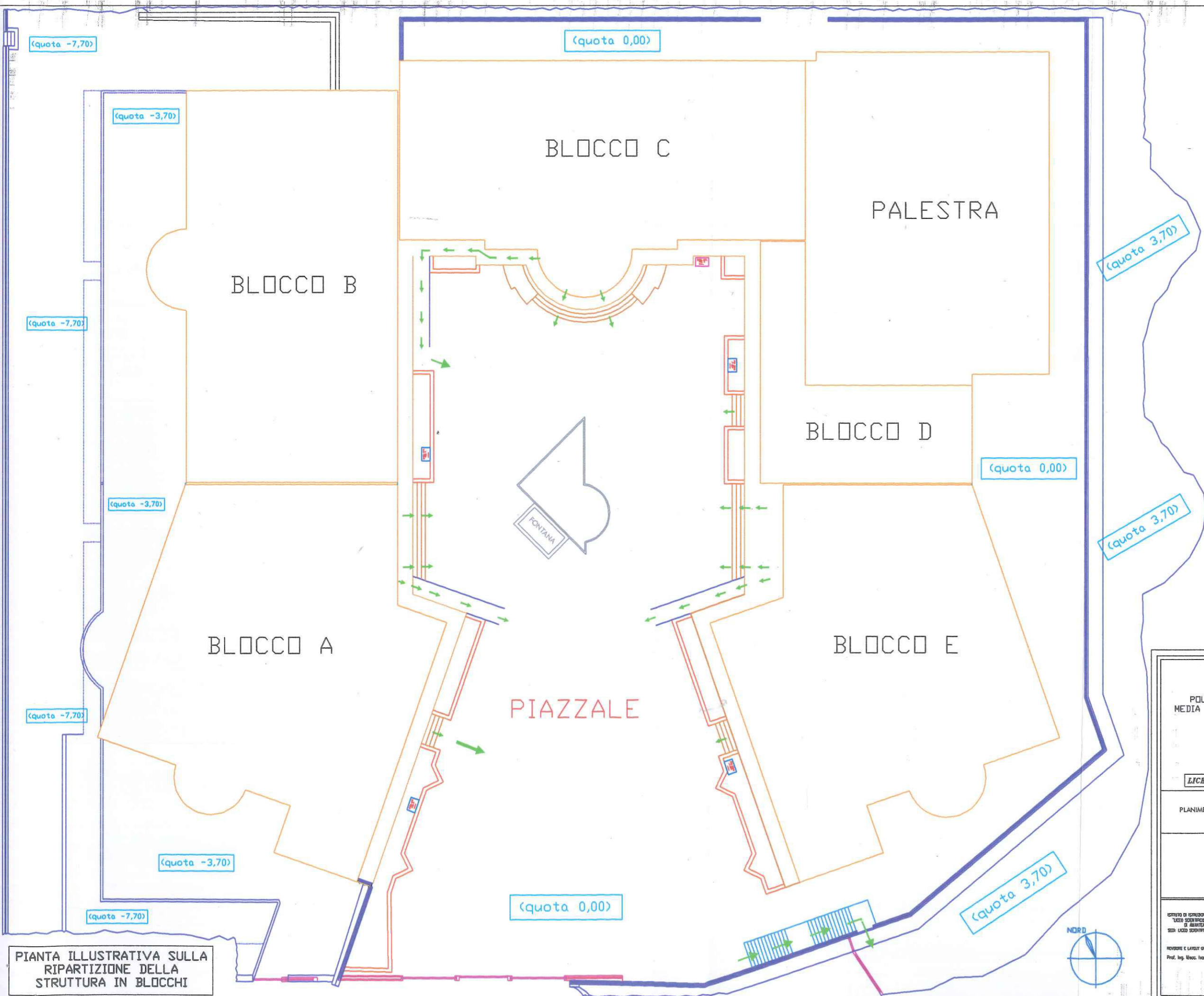
Livelli	AULE DESTINATE LSU		TOTALE MQ AULE LSU (per livello)	Totale Superficie Coperta (Mq X Livello)
LIVELLO 1: QUOTA -7,70m	---	---	---	1117,88
LIVELLO 2: QUOTA -3,70m	AULA N. 14 47,52 mq + 4,58 mq banchi	--- --- ---	47,52 + 4,58= 52,10	988,21
LIVELLO 3: QUOTA 0,00 m	AULA N. 25 53,25 mq + 6,13 mq Banchi	--- ---	53,25 + 6,13= 59,38	2910,57
LIVELLO 4: QUOTA 3,70 m	AULA N. 40 49,5 mq + 5,38 mq banchi	AULA N. 41 47,95 mq + 4,78 mq banchi	97,45 + 10,16 = 107,61	2030,23
LIVELLO 5: QUOTA 7,40 m	---	---	47,52 + 4,18= 51,70	1489,82
LIVELLO 6: QUOTA 11,10 m	---	---	---	218,25
TOTALE SUPERFICIE COPERTA DESTINATA AI LAVORATORI LSU			270,79 MQ (244,74 MQ senza banchi)	----
TOTALE SUPERFICIE COPERTA (LIVELLO 1 + 2 + 3 + 4 + 5 + 6) Mq:				8754,96

SUPERFICIE EDIFICIO SCOLASTICO STABILE POLO SCOLASTICO AMANTEA**SUPERFICIE SPAZI COMUNI COPERTI TUTTI I LIVELLI DI PERTINENZA
IGIENICA DEI LSU**

Livelli	BAGNI	CORRIDOI	SCALE	TOTALE SUPERFICIE SPAZI COMUNI COPERTI - LSU	Totale Mq Livello
LIVELLO 1: QUOTA -7,70m	---	315 mq	58,5 mq	373,5	1117,88
LIVELLO 2: QUOTA -3,70m	---	305,23 mq	58,5 mq	363,73	988,21
LIVELLO 3: QUOTA 0,00 m	---	608,8 mq	145,08 mq	753,88	2910,57
LIVELLO 4: QUOTA 3,70 m	---	562,32 mq	145,08 mq	707,4	2030,23
LIVELLO 5: QUOTA 7,40 m	---	325,84 mq	145,08 mq	470,92	1489,82
LIVELLO 6: QUOTA 11,10 m	-----	38,25 mq	58,5 mq	96,75	218,25
TOTALE SUPERFICIE SPAZI COMUNI COPERTI TUTTI I LIVELLI DI PERTINENZA IGIENICA DEI LSU				2766,18 MQ	
TOTALE SUPERFICIE COPERTA (LIVELLO 1 + 2 + 3 + 4 + 5 + 6) Mq:					8754,96

SUPERFICIE EDIFICIO SCOLASTICO STABILE POLO SCOLASTICO AMANTEA**QUADRO RIASSUNTIVO**

	SUPERFICIE AULE + SPAZI COMUNI COPERTI TUTTI I LIVELLI DI PERTINENZA IGIENICA DEI LSU	SUPERFICIE AULE + SPAZI COMUNI (COPERTI E SCOPERTI) TUTTI I LIVELLI DI PERTINENZA DEI C.S.
TOTALE SUPERFICIE AULE/LAB./PALESTRA+SPOGLIATOI	270,79 MQ	5253,14 MQ
TOTALE SUPERFICIE SPAZI COMUNI COPERTI TUTTI I LIVELLI (BAGNI+CORRIDOI+SCALE)	2766,18 MQ	505,66 MQ
TOTALE SUPERFICIE SPAZI COMUNI SCOPERTI TUTTI I LIVELLI (terrazzini, porticati e logge, corte e patio).	-----	3244,67 MQ
TOTALE SUPERFICIE DI PERTINENZA IGIENICA	3036.97 MQ	9003,47 MQ



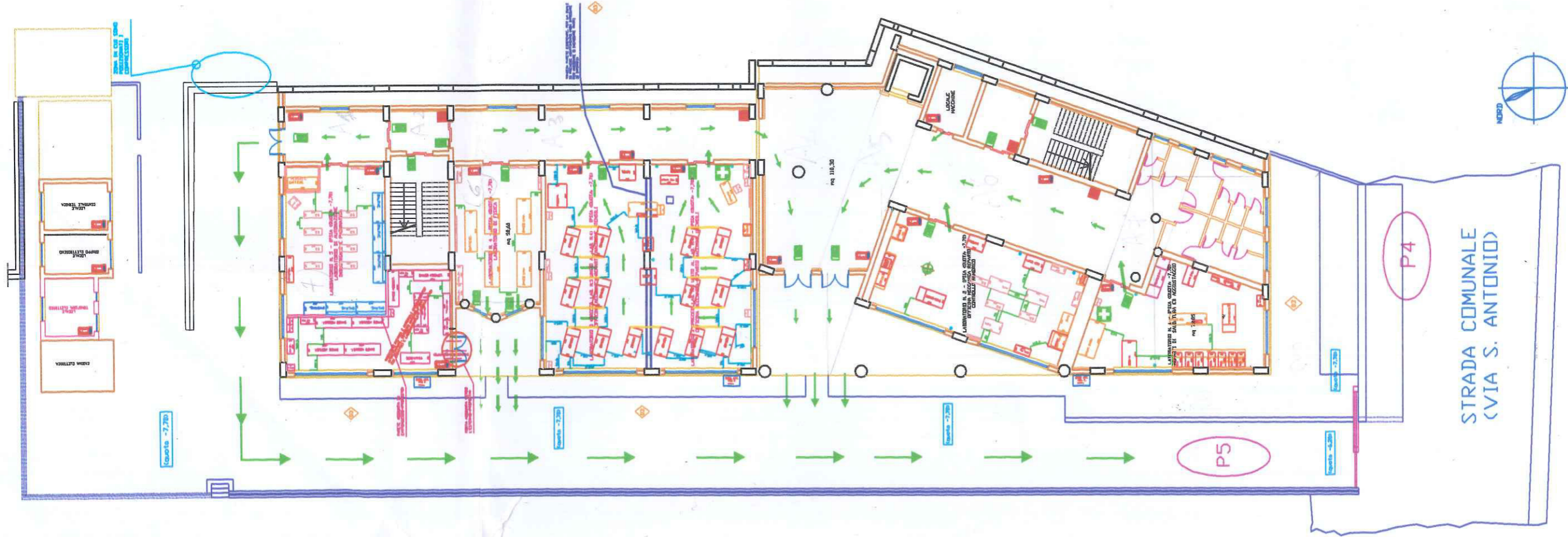
LEGENDA	
SIMBOLI GRAFICI ATTINENTI ALLA SICUREZZA	
SIMBOLO	DESCRIZIONE
	CASSETTA ATTACCO MOTOPOMPA VIGILI DEL FUOCO
	VIA DI ESODO

Allegato 12

PIANTA ILLUSTRATIVA SULLA RIPARTIZIONE DELLA STRUTTURA IN BLOCCHI

PROVINCIA DI COSENZA POLO SCOLASTICO MEDIA SUPERIORE		PER L'ISTRUZIONE COMUNE DI AMANTEA	
LICEO SCIENTIFICO		I.P.S.I.A.	
PLANIMETRIA ILLUSTRATIVA IN "BLOCCHI" DI		Tavola V.023	Ripartizione Ricata Scala 1:300
ISTITUTO DI ISTRUZIONE SUPERIORE "LUIGI SCIALOJA" DI AMANTEA SEDE: CORSO SODERICO - I.P.S.I.A.		PROVINCIA DI COSENZA Il Dirigente Responsabile Unico del Procedimento Ing. Eugenio Causo	
REDATTORE E LAVORI GRAFICI: Prof. Ing. Mecc. Ivano Arzoppa		ISTRUTTORE: "LUIGI SCIALOJA" SEDE: L. II (I) Pr.	





PIANTA LIVELLO 1 (quota - 7,70)

STRADA COMUNALE
(VIA S. ANTONIO)

P4

P5



LEGENDA	
SIMBOLI GRAFICI ATTINENTI ALLA SICUREZZA	DESCRIZIONE
	USCITA DI SICUREZZA
	VIA DI ESORE
	VIA DI ESODO CON TRANSITORIA
	ESTINTORE
	IDMANTE
	CASSETTA DI PRONTO SOCCORSO
	CASSETTA ATTACCO MOTOPOMPA VIGILI DEL FUOCO
	PUNTO DI RACCOLTA O LUOGO SICURO
	PUNTO DI RACCOLTA O LUOGO SICURO
	NOI CI TROVIAMO QUI

EMERGENZA

TERREMOTO

INCENDIO

AULE IPSIA

PARTE DELL'ELABORATO SOTTOPONIBILE ALLA REVISIONE NUMERO 03.

(4) NOTA - CUSCIONI, RIFORNIMENTI TECNICI E DESCRIZIONI IN MERITO A MACCHINE, APPARECCHIATURE, SUPPLEMENTI DISCONTEI NEI VARI LIVELLI DEI LABORATORI, UFFICE RELATIVE LEZIONI ALLEGATE CHE COSTITUISCONO PARTE INTEGRANTE DELLE PRESENTI PLANIMETRIE, FINALIZZATE PER LA REDAZIONE DI DESTINAZIONE TUBO NEI LOCALI.

DARE L'ALLARME.

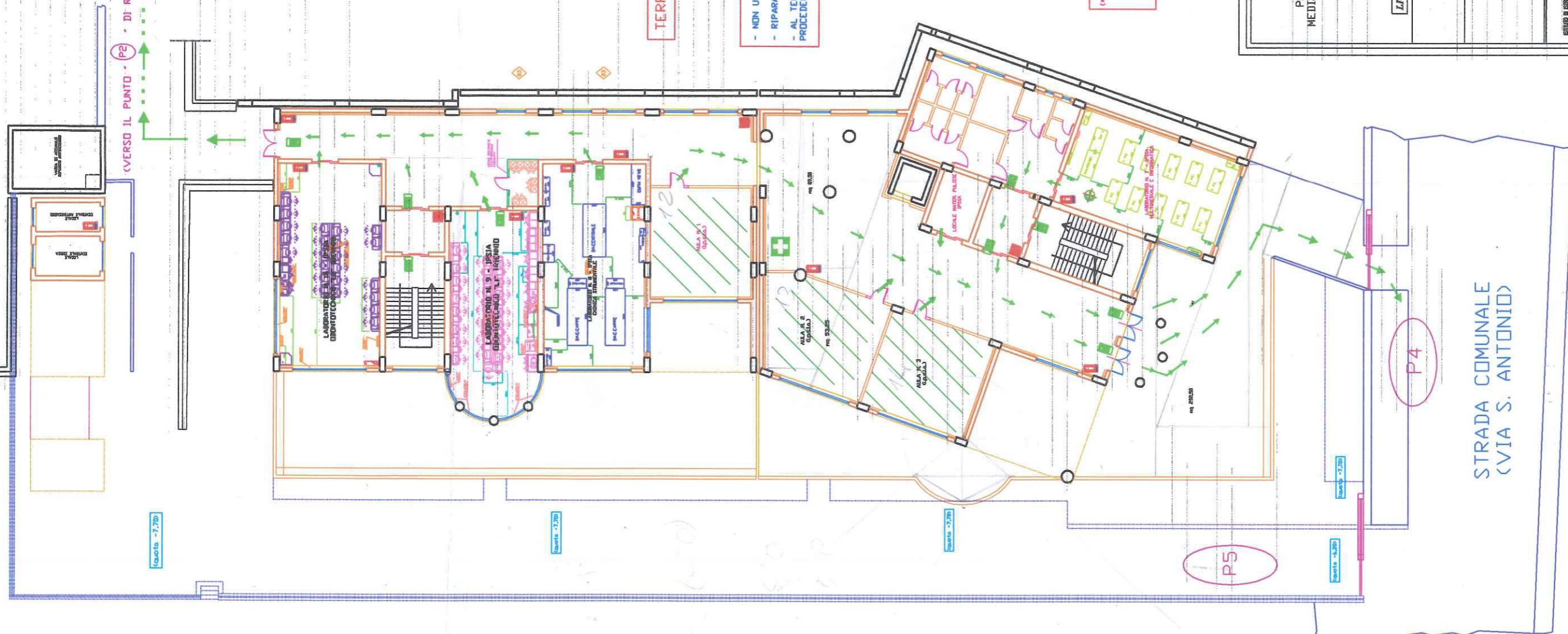
- L'ADDETTO ALL'EMERGENZA DI PIANO TENTA DI SPEGNERE L'INCENDIO CON L'ESTINTORE PIU' VICINO.

- SE L'INCENDIO NON E' FACILMENTE CONTROLLABILE INFORMARE SUBITO IL COORDINATORE DELL'EMERGENZA.

- NON USCIRE DURANTE L'EVENTO SISMICO.

- RIPARARSI SOTTO TRAVI E ARCHITRAVVI.

- AL TERMINE DELL'EVENTO SISMICO PROCEDERE ALL'EVACUAZIONE.



PROVINCIA DI COSENZA

POLO SCOLASTICO PER L'ISTRUZIONE MEDIA SUPERIORE NEL COMUNE DI AMANTEA

Destinazioni d'uso dei locali richieste in rapporto alle esigenze didattico-funzionali

LICEO SCIENTIFICO - I.P.S.I.A.

Tavola V.021
Scala 1:300

PIANTA LIVELLO 1 (QUOTA -7,70)
PIANTA LIVELLO 2 (QUOTA -3,70)

ISTITUTO DI ISTRUZIONE SUPERIORE "LUIGI SCABRO STAVILE" DI AMANTEA
CON SEDE CENTRALE - UFFICIALE, SEDE SOTTO STABILIMENTO - I.P.S.I.A. UFFICIO, LABORIO SCIENTIFICO DELLE AULE, LABORIO SCIENTIFICO DELLE AULE E SALA PER LA SOTTILIZZAZIONE
Prof. Ing. Marco Ivano Angiano

PROVINCIA DI COSENZA
Il Dirigente
Responsabile Unico del Procedimento
Ing. Eugenio Gaudin

PIANTA LIVELLO 2 (quota - 3,70)

STRADA COMUNALE (VIA S. ANTONIO)

(VERSO IL PUNTO P2 DI RACCOLTA)

(quota -7,70)

(quota -3,70)

(quota 0,00)

(quota 3,70)

(quota 0,00)

(quota 0,00)

P2

(quota 7,40)

(quota 3,70)

PARCHEGGIO

PARCHEGGIO

(quota -7,70)

25

4° BL

24

2° BL

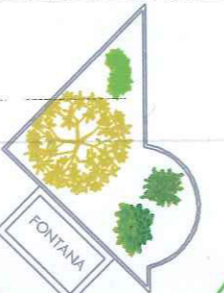
25

(quota 0,00)

(quota 3,70)

(quota 7,40)

(quota -7,70)



P1

P5

(quota -3,70)

(quota 0,00)

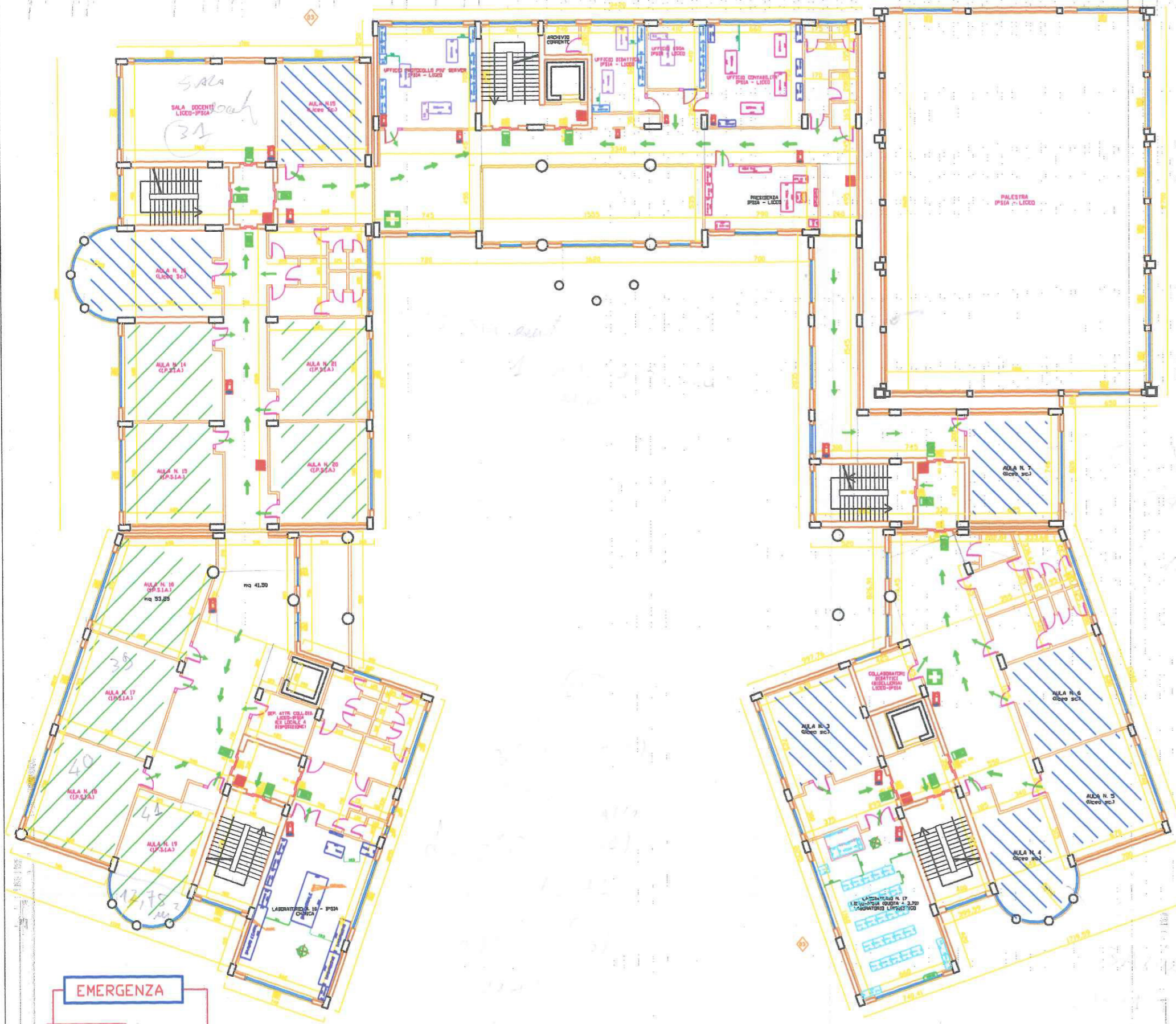
P3

(quota 3,70)

EMERGENZA

TERREMOTO





LEGENDA

SIMBOLI GRAFICI ATTINENTI ALLA SICUREZZA

SIMBOLO	DESCRIZIONE
	USCITA DI SICUREZZA
	VIA DI ESCITO
	VIA DI ESCITO CON TRAIETTORIA
	ESTINTORE
	IDRANTE
	CASSETTA DI PRONTO SOCCORSO
	NON CI TROVIAMO QUI

Allegato 15

AULE IPSIA	
AULE LICED	

(*) NOTA - EVENTUALI RIFERIMENTI TECNICI E DESCRIZIONI IN MERITO A MACCHINE, APPARECCHIATURE, SUPPLEMENTI, DISPOSITIVI NEI VARI LIVELLI DEI LABORATORI, UFFICI ED AMBIENTI SONO ESPlicitATE E RAFFIGURATE NELLE RELATIVE LEGGENDE ALLEGATE CHE COSTITUISCONO PARTE INTEGRANTE DELLE PRESENTI PLANIOMETRICHE, FINALIZZATE AD ESPRIMERE LA RICHIESTA DI DESTINAZIONE D'USO DEI LOCALI.

PARTI DELL'ELABORATO SOTTOPOSTE ALLA REVISIONE NUMERO 03.

PROVINCIA DI COSENZA

POLO SCOLASTICO PER L'ISTRUZIONE MEDIA SUPERIORE NEL COMUNE DI AMANTEA

Destinazioni d'uso dei locali richieste in rapporto alle esigenze didattico-funzionali

LICEO SCIENTIFICO - I.P.S.I.A.

Tavola V 02.3
Scala 1 : 300

ISTITUTO DI ISTRUZIONE SUPERIORE "LUIGI SOBRERO STATALE" DI AMANTEA
Sede: Liceo Scientifico - I.P.S.I.A.
LIVELLO QUARTO LABORATORIO DI FISICA (Sede: Liceo Scientifico - I.P.S.I.A.)
Prof. Ing. Mec. Ivano Aragono

ISTITUTO DI ISTRUZIONE SUPERIORE "LUIGI SOBRERO STATALE" DI AMANTEA
Sede: Liceo Scientifico - I.P.S.I.A.
Il Dirigente Scolastico
Prof. Vincenzo Rahn

PROVINCIA DI COSENZA
Il Dirigente Responsabile Unico del Procedimento
Ing. Eugenio Gaudin

EMERGENZA

TERREMOTO

- NON USCIRE DURANTE L'EVENTO SISMICO.
- RIPARARSI SOTTO TRAVI E ARCHITRAVVI.
- AL TERMINE DELL'EVENTO SISMICO PROCEDERE ALL'EVACUAZIONE.

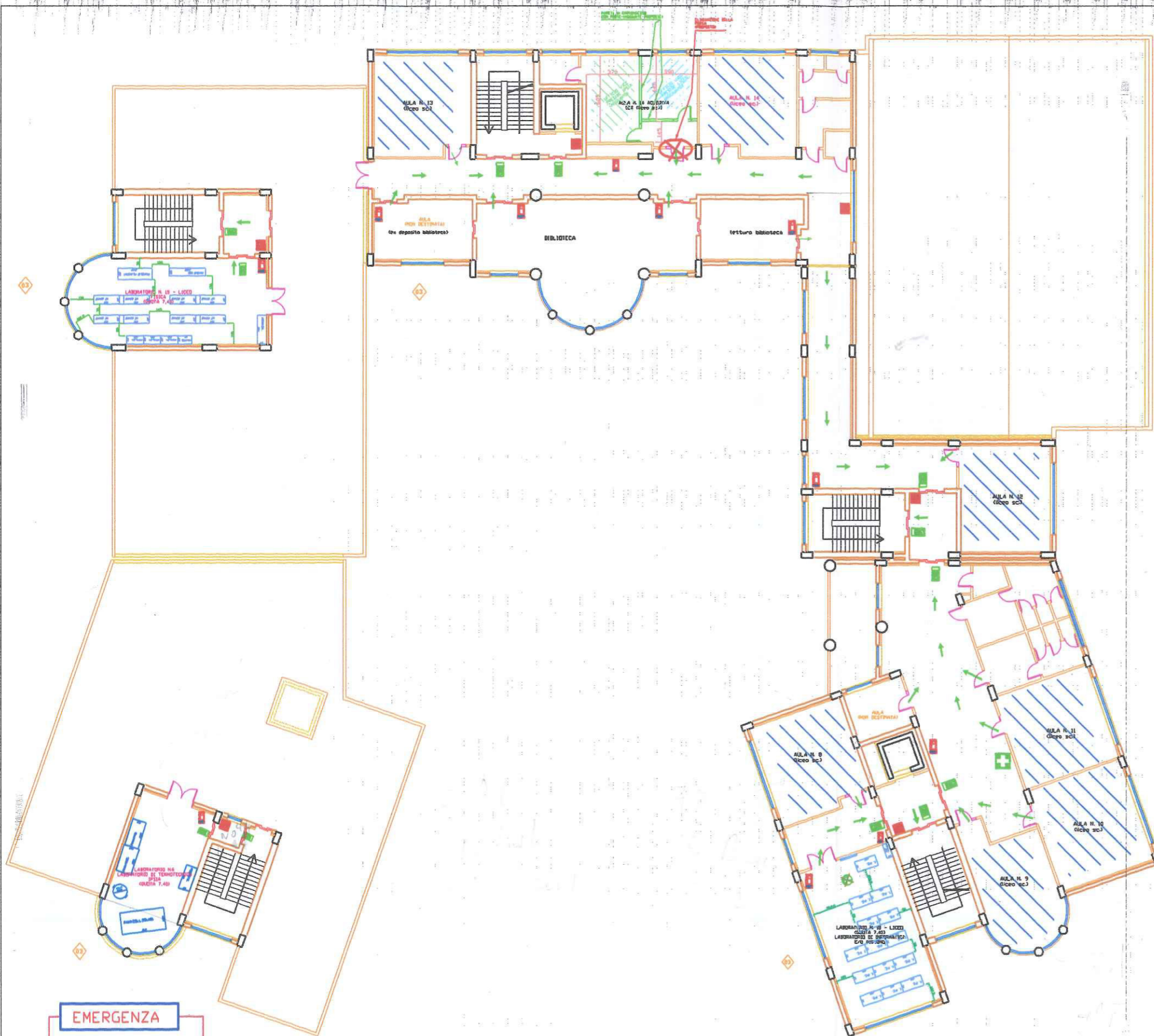
INCENDIO

DARE L'ALLARME.

- L'ADDETTO ALL'EMERGENZA DI PIANO TENTA DI SPEGNERE L'INCENDIO CON L'ESTINTORE PIU' VICINO.
- SE L'INCENDIO NON E' FACILMENTE CONTROLLABILE INFORMARE SUBITO IL COORDINATORE DELL'EMERGENZA.

PIANTA LIVELLO 4 (quota 3,70)





LEGENDA	
SIMBOLI GRAFICI ATTINENTI ALLA SICUREZZA	
SIMBOLO	DESCRIZIONE
	USCITA DI SICUREZZA
	VIA DI ESODO
	VIA DI ESODO CON TRAIETTORIA
	ESTINTORE
	IDRANTE
	CASSETTA DI PRONTO SOCCORSO
	NOI CI TROVIAMO QUI

AULE LICEO	
UFFICIO VICE PRESIDE IPSIA (AGGIUNTO)	
UFFICIO VICE PRESIDE LICEO (AGGIUNTO)	

(*) NOTA - (EVENTUALI RIFERIMENTI TECNICI E DESCRIZIONI IN MERITO AI MACCHINE, APPARECCHIATURE, SUPPLEMENTI) DISGNATE NEI VARI LAYOUT DEI LABORATORI, UFFICI ED AMBIENTI SONO, ESPLICITE E RAFFIGURATE NELLE RELATIVE LEGGENDE ALLEGATE CHE COSTITUISCONO PARTE INTEGRANTE DELLE PRESENTI PLANIMETRICHE, FINALIZZATE AD ESPRIMERE LA RICHIESTA DI DESTINAZIONE D'USO DEI LOCALI.

PARTE DELL'ELABORATO SOTTOPOSTA ALLA REVISIONE NUMERO 03.

Allegato 16

EMERGENZA

TERREMOTO

- NON USCIRE DURANTE L'EVENTO SISMICO.
- RIPARARSI SOTTO TRAVI E ARCHITRAVI.
- AL TERMINE DELL'EVENTO SISMICO PROCEDERE ALL'EVACUAZIONE.

INCENDIO

DARE L'ALLARME.

- L'ADDETTO ALL'EMERGENZA DI PIANO TENTA DI SPEGNERE L'INCENDIO CON L'ESTINTORE PIU' VICINO.
- SE L'INCENDIO NON E' FACILMENTE CONTROLLABILE INFORMARE SUBITO IL COORDINATORE DELL'EMERGENZA.

PIANTA LIVELLO 5 (quota 7,40)



PROVINCIA DI COSENZA

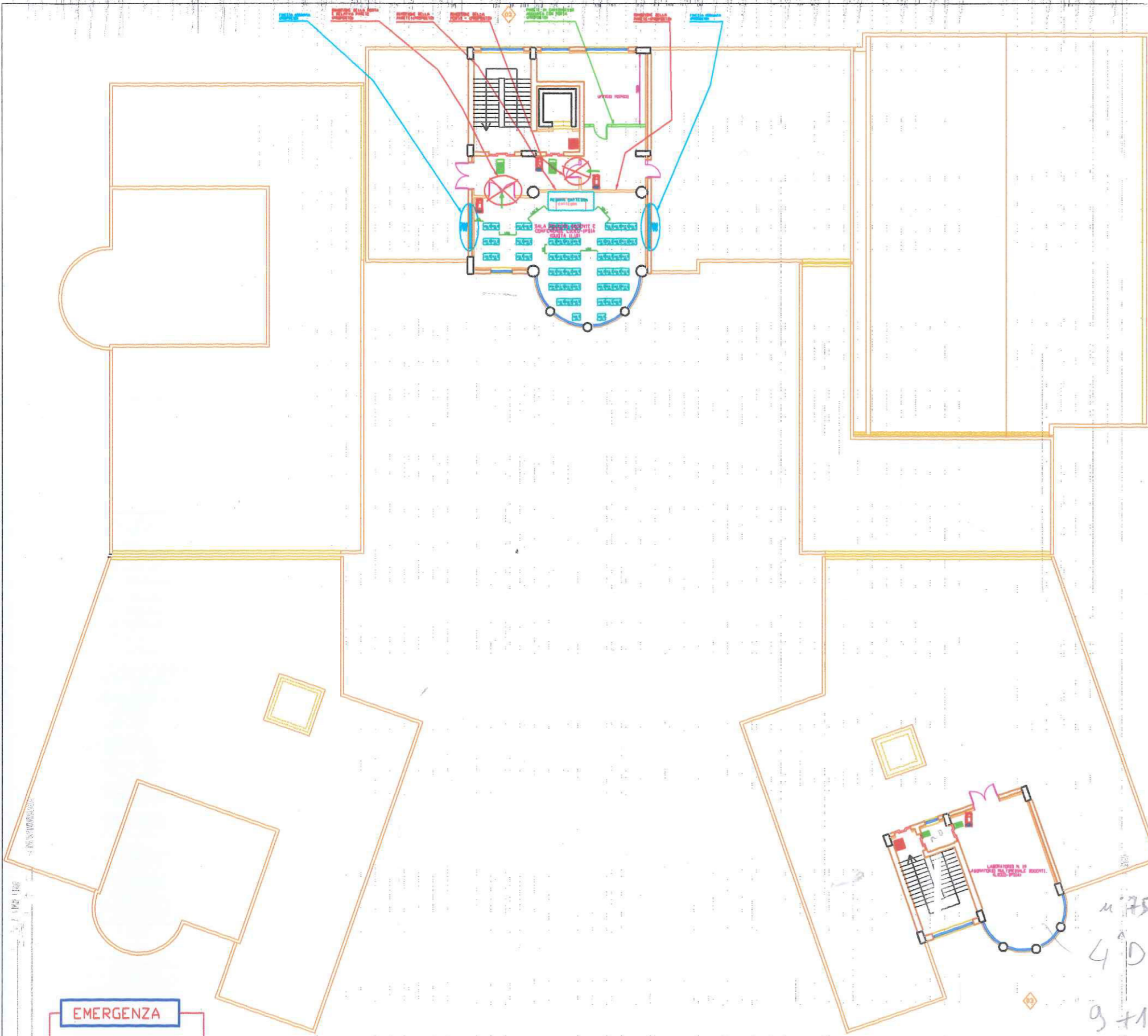
POLO SCOLASTICO PER L'ISTRUZIONE MEDIA SUPERIORE NEL COMUNE DI AMANTEA

Destinazioni d'uso dei locali richieste in rapporto alle esigenze didattico-funzionali

LICEO SCIENTIFICO - I.P.S.I.A.

PIANTA LIVELLO 5 (QUOTA +7,40)	Tavola	V 02.4
	Scala	1 : 300

ISTITUTO DI ISTRUZIONE SUPERIORE "LUIGI SCARDINO STATALE" DI AMANTEA SEDE: LICEO SCIENTIFICO - I.P.S.I.A. LABORATORI GRAFICI LABORATORIO DI LICEO QUOTA 7,40 LABORATORIO DI SPERIMENTAZIONE E/O DIDATTICO Prof. Ing. Mecc. Enzo Aragona	ISTITUTO DI ISTRUZIONE SUPERIORE "LUIGI SCARDINO STATALE" DI AMANTEA SEDE: LICEO SCIENTIFICO - I.P.S.I.A. Il Dirigente Scolastico Prof. Vincenzo Raho	PROVINCIA DI COSENZA Il Dirigente Responsabile Unico del Procedimento Ing. Eugenio Gaudio
---	--	---



LEGENDA	
SIMBOLI GRAFICI ATTINENTI ALLA SICUREZZA	
SIMBOLO	DESCRIZIONE
	USCITA DI SICUREZZA
	VIA DI ESCOZO
	VIA DI ESCOZO CON TRAIETTORIA
	ESTINTORE
	IDRANTE
	NOI CI TROVIAMO QUI

Allegato 17

AULE IPSIA	
AULE LICEO	

(*) NOTA - EVENTUALI RIFERIMENTI TECNICI E DESCRIZIONI IN RIGUARDO A MACCHINE, APPARECCHIATURE, SUPPELETTILI, DISPOSTI NEI VARI LAYOUT DEI LABORATORI, UFFICI ED AMBIENTI SONO ESPlicitATE E RAFFIGURATE NELLE RELATIVE LEGGENDE ALLEGATE CHE COSTITUISCONO PARTE INTEGRANTE DELLE PRESENTI PLANNETRICHE, FINALIZZATE AD ESPRIMERE LA RICHIESTA DI DESTINAZIONE D'USO DEI LOCALI.

PARTI DELL'ELABORATO SOTTOPOSTE ALLA REVISIONE NUMERO 03.

PROVINCIA DI COSENZA
POLO SCOLASTICO PER L'ISTRUZIONE MEDIA SUPERIORE NEL COMUNE DI AMANTEA

Destinazioni d'uso dei locali richieste in rapporto alle esigenze didattico-funzionali

LICEO SCIENTIFICO - I.P.S.I.A.

PIANTA LIVELLO 6 (QUOTA +11,10)	Tavola V 02.5
	Scala 1 : 300

ISTITUTO DI ISTRUZIONE SUPERIORE "LUCE SCIENTIFICO STATALE" DI AMANTEA SEDI: LICEO SCIENTIFICO - I.P.S.I.A. LAYOUT QUANTO LABORATORI ED UFFICI, NOME E INDIRIZZO DELLE OPERAZIONI RELATIVE ALLA RICERCA E PER LA SICUREZZA. Prof. Ing. Massimo Ivano Anzalone	ISTITUTO DI ISTRUZIONE SUPERIORE "LUCE SCIENTIFICO STATALE" DI AMANTEA SEDI: LICEO SCIENTIFICO - I.P.S.I.A. Il Dirigente Scolastico Prof. Vincenzo Rainò	PROVINCIA DI COSENZA Il Dirigente Responsabile Unico del Procedimento Ing. Eugenio Caudle
--	---	---

EMERGENZA

TERREMOTO

- NON USCIRE DURANTE L'EVENTO SISMICO.
- RIPARARSI SOTTO TRAVI E ARCHITRAVI.
- AL TERMINE DELL'EVENTO SISMICO PROCEDERE ALL'EVACUAZIONE.

INCENDIO

DARE L'ALLARME.

- L'ADDETTO ALL'EMERGENZA DI PIANO TENTA DI SPEGNERE L'INCENDIO CON L'ESTINTORE PIU' VICINO.
- SE L'INCENDIO NON E' FACILMENTE CONTROLLABILE INFORMARE SUBITO IL COORDINATORE DELL'EMERGENZA.

PIANTA LIVELLO 6 (quota 11,10)



4,75
4,00
9+1